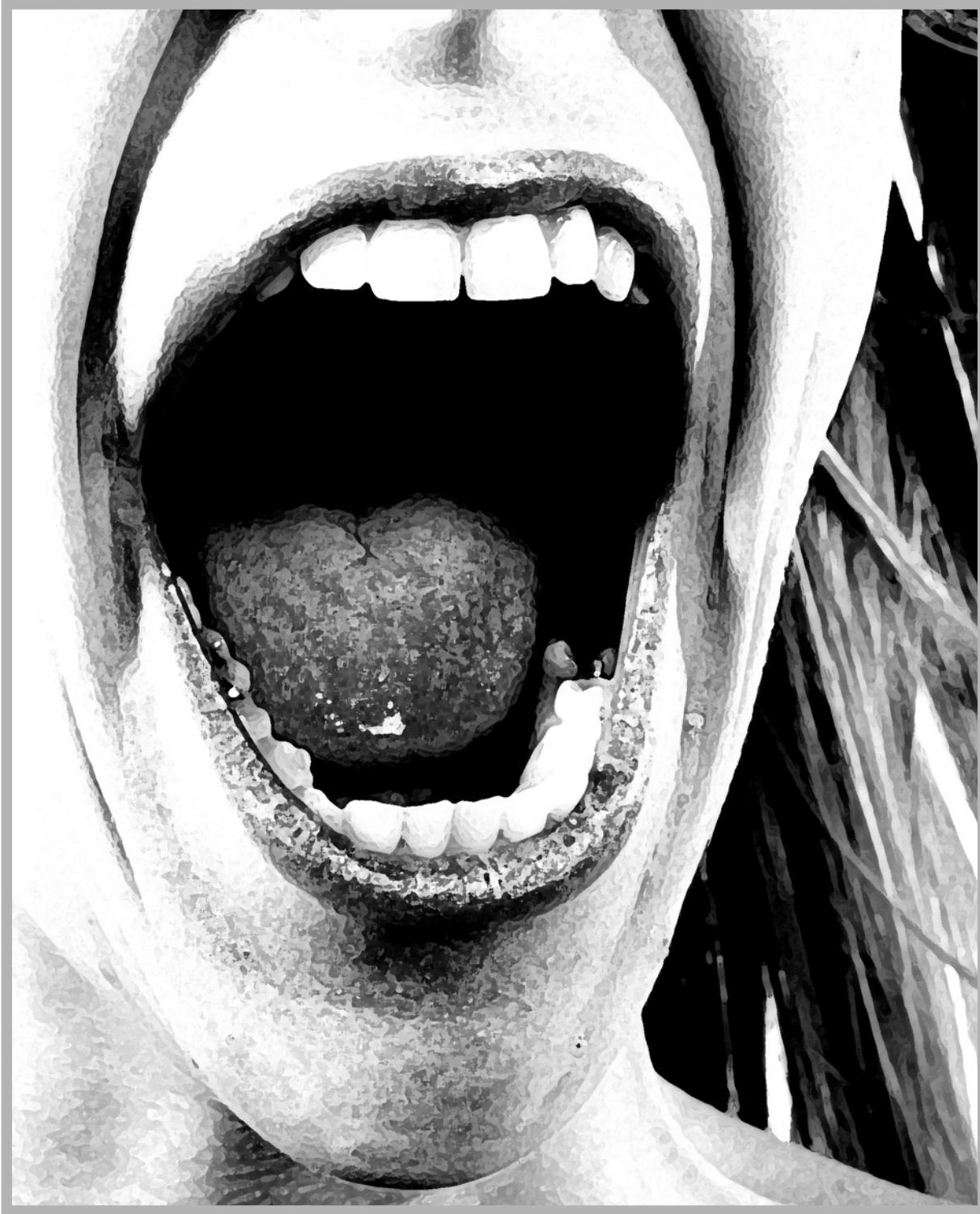


# Activités



## des grévistes

- **BED-IN LARGE**  
les deux soirs
- **18 novembre**  
Occupation du cégep  
7h Piquetage - SOYONS PONCTUELS  
9h Bricolage  
(pancartes, banderoles, patches, piñata, etc.)  
10h30 Assemblée des grévistes  
12h Dîner  
13h Atelier sur la grève étudiante de 1996  
+ discussions sur les perspectives de cette année  
15h Soccer  
16h Jam musical  
18h Souper  
19h Un film sur Mai 68... de Gudie Lawaetz et d'autres + discussions  
22h Party et musique
- **19 novembre**  
7h Piquetage - SOYONS PONCTUELS  
9h Bricolage  
(pancartes, banderoles, patches, piñata, etc.)  
11h Assemblée des grévistes  
12h30 Festin délicieux  
13h30 Présentation de nos droits  
avec Alexandre Popovic  
14h30 Destruction de la pignata  
15h Manifestation de l'ASSÉ  
17h Manifestation de la CLAC  
20h Rencontre inter-associations étudiantes  
22h Party et musique

# Manifestations

contre le congrès du PLQ

## ASSÉ

- Association pour une solidarité syndicale étudiante -  
19 novembre 15h  
Square Dorchester

## CLAC

- Convergence des luttes anticapitalistes -  
19 novembre 17h  
Square Phillips

## Réseau Vigilance

20 novembre 11h30  
Palais des congrès

## iMessage important!

L'escalade des moyens de pression est commencée. L'AGECVM, en votant deux jours de grève, entame une nouvelle aventure politique. Le but est l'abolition des réformes du système d'aide financière. L'accessibilité de l'éducation est une chose importante. Les deux jours de grève offrira aux membres le temps qu'il faut pour participer à l'ensemble des activités de contestation.

Tout nous pousse à croire que les deux jours de grève seront insuffisants pour réaliser des gains significatifs. C'est pourquoi l'Association étudiante vise la grève générale illimitée pour la prochaine session avec le concours de toutes les associations étudiantes du réseau scolaire. Notre plan en est un d'envergure...

Toutes les activités vous appartiennent et peuvent être modifiées selon vos désirs au moyen d'un vote démocratique. La participation des membres aux activités est fondamentale. Les deux jours de grève sont - il est vrai - des jours de congé, mais un autre travail que celui de la routine étudiante nous attend. Nous devons prendre l'avant-scène du débat politique, nous devons augmenter nos appuis, nous devons lutter, pratiquement, visiblement. Si vous avez voté pour la grève sans comprendre les enjeux, pour éviter un examen ou la remise d'un travail, alors vous êtes incohérentEs et vous contribuez directement au règne des politiciens verveux.